



GROUPE

COURTIN



**RAPPORT ANNUEL ESG
DU GROUPE COURTIN**

EXERCICE 2022

SOMMAIRE,

PRÉSENTATION DU GROUPE COURTIN 4

Organigramme du Groupe Courtin.....	5
Présentation de Courtin Promotion	5
Présentation de Courtin Gestion.....	6
Présentation de FLEX-O	6
La gouvernance du Groupe Courtin	7

ACTUALITÉ DU GROUPE 8

RAPPORT ESG10

Les notions clés de l'ESG	10
Les chiffres clés de l'ESG au niveau des entreprises.....	11
Les chiffres clés de l'ESG au niveau des institutions financières.....	11
Les chiffres clés de l'ESG au niveau des particuliers	11
Nos pratiques ESG en matière environnementale.....	12
Nos pratiques ESG en matière sociale	14
Nos pratiques ESG en matière gouvernance	15

CONCLUSION16

MOT DU PRÉSIDENT

" Entreprendre et investir de façon écoresponsable a toujours été mon leitmotiv. Que cela soit avec COURTIN PROMOTION, FLEX-O ou encore COURTIN INVESTMENT, la logique est toujours la même, créer de la valeur, innover tout en respectant notre bien commun. "



Christophe **COURTIN**
Président

”

" Mon ambition pour le **GROUPE COURTIN** est de développer une logique de territoire et ainsi de pouvoir peser dans les négociations.

Mon ambition pour **COURTIN PROMOTION** est de placer l'écoresponsabilité et l'humain au cœur du projet immobilier, en offrant un cadre de vie et de travail attractif et vertueux à nos occupants, tout en préservant notre écosystème local.

Mon ambition pour **FLEX-O** est de devenir le premier acteur français d'espaces de travail en région, en proposant à nos utilisateurs l'offre la plus flexible, la plus écoresponsable et la plus digitale et innovante du marché. "

Christophe COURTIN
Président

PRÉSENTATION DU GROUPE COURTIN

Christophe Courtin est un serial-entrepreneur à succès qui a fondé sa première start-up en 1999, à l'âge de 20 ans ; deux ans plus tard, il crée la société Best-Price qu'il revend en 2002.

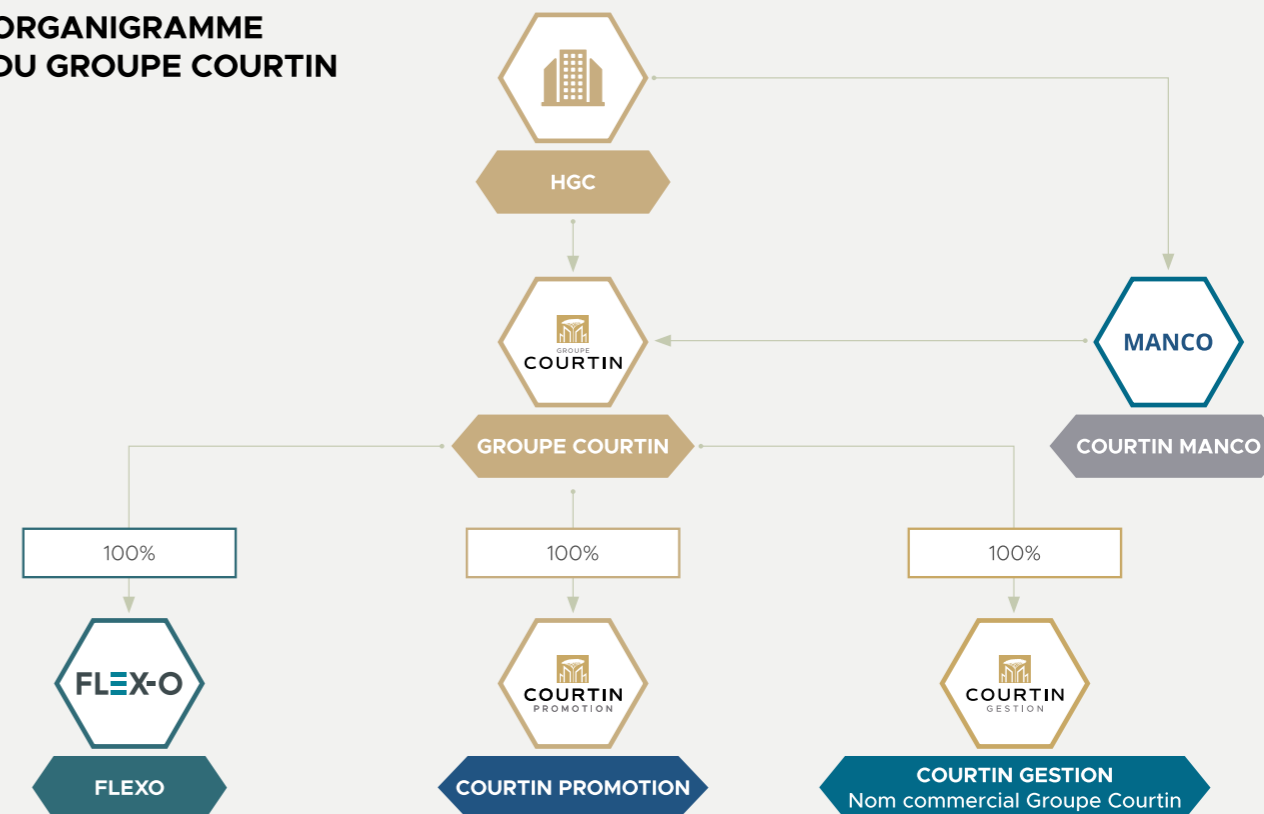
En 2006, il fonde Santiane. Le Groupe, qu'il dirige pendant 10 ans, devient rapidement le premier courtier en assurance santé de France ; cette réussite lui vaut de recevoir le " Prix de l'Entrepreneur de l'année " dans la catégorie " Innovation " en 2012.

En 2015, à la suite de la cession du Groupe Santiane (plus de 100 millions d'euros), Christophe Courtin, fonde le GROUPE COURTIN, qui est un groupe indépendant non coté, spécialisé en immobilier tertiaire. Il détient une structure de promotion immobilière (COURTIN PROMOTION), une société de gestion immobilière (COURTIN GESTION) ainsi qu'un exploitant en espaces de travail flexibles (FLEX-O), créé en 2020. Il dispose également d'un fonds d'investissement Evergreen (COURTIN INVESTMENT) avec plus d'une centaine de participations à date (certaines comme YUKA, KOMPOZITE, REFOOREST...etc dispose d'un fort impact positif sur leur environnement et la société en général).

FLEX-O qui propose des espaces de travail prime, flexibles et écoresponsables, est d'ores et déjà un acteur important du Flex office en France, présent dans 9 métropoles : Bordeaux (2 centres), Biarritz, Lille, Lyon, Montpellier (2 centres), Nice, Nantes, Rennes et Sophia Antipolis et qui a pour ambition d'avoir environ 50 centres en France d'ici 2027.

COURTIN PROMOTION, COURTIN GESTION ET FLEX-O sont toutes trois détenues à 100% par la HOLDING GROUPE COURTIN, dont Christophe Courtin est le Président fondateur et l'associé majoritaire (une MANCO composée des principaux directeurs du groupe compose le solde du capital).

ORGANIGRAMME DU GROUPE COURTIN



PRÉSENTATION DE COURTIN PROMOTION

COURTIN PROMOTION est une filiale à 100% du **Groupe COURTIN**, spécialiste de l'acquisition d'actifs immobiliers tertiaires anciens à fort potentiel de valorisation, avec pour objectif de requalifier les sites obsolètes et inadaptés à la demande actuelle en créant des lieux de travail qui soient aussi des espaces de vie respectueux de l'environnement.

COURTIN PROMOTION est devenu en quelques années l'un des principaux promoteurs immobiliers tertiaires du sud-est de la France et le plus important de Sophia Antipolis, la première technopole d'Europe.

COURTIN PROMOTION attache la plus grande importance à la qualité de ses réalisations et vise la parfaite satisfaction de ses clients. À ce titre, **COURTIN PROMOTION** affiche fièrement ses valeurs :

L'Excellence, qui permet à **COURTIN PROMOTION** de proposer des complexes PRIME à des emplacements stratégiques, bien desservis et facilement accessibles.

L'écoresponsabilité et la durabilité, qui permettent à **COURTIN PROMOTION** de mettre en valeur l'écosystème local, en adoptant notamment une politique ambitieuse de la gestion des déchets, en préservant les ressources naturelles, ou en favorisant la transparence sur ses pratiques environnementales.

COURTIN PROMOTION affiche également avec fierté ses engagements :

- ✓ Proposer à la location des bâtiments neufs, labélisés BREEAM EXCELLENT & VERY GOOD.
- ✓ Préserver les sols, en construisant sur des surfaces déjà imperméabilisées.
- ✓ Promouvoir la permaculture.
- ✓ Recourir majoritairement à des sous-traitants locaux.
- ✓ Recycler et valoriser la majorité des matériaux présents sur les anciens sites.



Ces valeurs et engagements ont permis au **GROUPE COURTIN** de convaincre des groupes internationaux prestigieux comme NXP, THALES, ALTEN, SII, GIEPS (AXA), ASPERA, ORSYS, FITNESS PARK ou encore BRP d'installer leurs bureaux et leurs collaborateurs dans les immeubles de bureaux construits et réhabilités par **COURTIN PROMOTION**.

PRÉSENTATION DE COURTIN GESTION

COURTIN GESTION fondée en 2015 par Christophe Courtin, est chargée de la gestion des actifs immobiliers détenus par **COURTIN PROMOTION**. À ce titre, **COURTIN GESTION** est en charge, du de l'aménagement, développement, de la restructuration et de la requalification de ces ensembles immobiliers.

COURTIN GESTION, assure également la gestion quotidienne et opérationnelle de ces biens immobiliers (Property Management), ainsi que leur gestion stratégique sur le long terme, (Asset management).

D'autre part, **COURTIN GESTION** est chargée de la gestion de l'ensemble des actifs exploités par **FLEX-O** ainsi que des fonctions supports s'y rattachant, tel que la communication, l'évènementiel, la comptabilité, le juridique et les ressources humaines.

Les engagements de Courtin Real Estate sont les suivants :



Fidéliser et accompagner les acquéreurs et les preneurs.



Mettre en valeur et promouvoir les engagements environnementaux, sociaux et de gouvernance au sein du Groupe Courtin.



Promouvoir une conduite éthique des affaires, avec des mécanismes de lutte contre la discrimination, la corruption et le harcèlement.



PRÉSENTATION DE FLEX-O

FLEX-O est une start-up Française fondée en 2020 par **Christophe Courtin**, spécialisée dans **la mise à disposition de bureaux partagés, et aux services connexes qui lui sont dédiés**. FLEX-O est une filiale à 100% du **GROUPE COURTIN** qui ambitionne de devenir un acteur français de référence du flex-office.

FLEX-O, réinvente les services et les offres autour du bureaux en proposant **des espaces Flex-Office et de Coworking, Prime, Green avec une multitude de services**, notamment une e-conciergerie, dans les principales métropoles françaises (Nantes, Nice, Lyon, Lille, Montpellier, Marseille, Bordeaux, Rennes, Toulouse, Valbonne/Sophia Antipolis), le tout couplé à **une expérience client digitale inédite, et innovante développée à 100%** par le service R&D de **FLEX-O**.

Les engagements de Flex-O sont les suivants :

- ✓ Proposer **des solutions de bureaux flexibles et sur mesure** afin que le client **puisse réellement adapter son espace de travail** en fonction de son activité.
- ✓ Mettre **le digital au service des client**.
- ✓ Tous les bâtiments dans lesquels FLEX-O s'implante sont des bâtiments neufs ou réhabilités en profondeur, écoresponsables, avec **certification environnementale** (BREEAM, HQE).
- ✓ Les sols et mobiliers FLEX-O sont également **éco-labellisés**.



LA GOUVERNANCE DU GROUPE COURTIN

Le groupe est détenu majoritairement et présidé par M. Christophe COURTIN, assisté de son Comité de direction, dont certains en qualité d'associés, détiennent une participation dans le Groupe.

Le comité de direction est composé de :



Christophe **COURTIN**
Président



Nicolas **MAYCHMAZ**
Directeur administratif et financier



Aline **GOES**
Directrice des opérations



Adrien **SOUDIER**
Directeur commercial et du développement



Thibault **CASANOVA**
Directeur travaux



Oriane **MAITREHENRY**
Directrice Asset Management



Nicolas **LEROY**
Directeur ventes et opérations FLEX-O



Didier **FORNETTI**
Directeur des systèmes d'informations

ACTUALITÉ DU GROUPE

A,

En 2022, le groupe a considérablement renforcé ses engagements et réalisations ESG.



Au niveau environnemental, le GROUPE COURTIN a :

Formalisé et affiché, sa charte de Responsabilité Sociale et environnementale - RSE.
Inscrit cette même charte RSE dans les CGV de FLEX-O.



Au niveau social, le GROUPE COURTIN a :

Désigné son référent RSE, en la personne de la responsable des ressources humaines.
Procédé à l'élection de son Comité Social Economique (CSE).
Renforcé significativement l'effectif féminin (+ 51 % vs 2021) ; l'effectif du groupe étant composé au 31/12/2022 de 55,8% de femmes.
Renforcé significativement la part de cadres féminins dans l'effectif global (+ 38 % vs 2021) ; au 31/12/22 l'effectif des cadres est composé de 37,5% de femmes.



Au niveau de la gouvernance, le GROUPE COURTIN a :

Désigné son référent anti-corruption en la personne du responsable juridique, établi son plan d'action pour la lutte anti-corruption dont la mise en œuvre s'opèrera en 2023.
Nommé une nouvelle Directrice et membre du comité de Direction, Orianne Maitrehenry, en qualité de Directrice de l'Asset Management.



Au niveau opérationnel, le GROUPE COURTIN a :

Procédé à une réorganisation interne ainsi qu'à un changement de dénomination sociale de ces différentes structures afin de renforcer le marque COURTIN. À ce titre, HFFC, est devenue **GROUPE COURTIN**, FFC, est devenue **COURTIN PROMOTION**, COURTIN REAL ESTATE, est devenue **COURTIN GESTION**.



COURTIN PROMOTION a réalisé en 2022 deux programmes immobiliers d'importance :

2022



CENTRIUM : Cet ensemble immobilier neuf possède une superficie totale de **12 600 m² au total, avec des prestations PRIME, deux restaurants et une salle de sport de près de 1 500m². 538 parkings et 247 places deux-roues. Les 3 bâtiments sont labellisés BREEAM VERY GOOD.**



NATURAE : un programme immobilier de bureaux neuf d'environ **6 354 m², avec des prestations PRIME. Entouré de pins et comprenant 237 parkings et 74 places pour les deux-roues. NATURAE bénéficie d'un emplacement idéal est historique de Sophia Antipolis (ex KPMG). Les 2 bâtiments sont labellisés BREEAM VERY GOOD.**



COURTIN PROMOTION a également fait l'acquisition de l'ancien site industriel INTEGRA à Sophia Antipolis, afin d'entamer en 2023 le désamiantage et la construction d'un site nouvelle génération, avec une consommation énergétique 8 fois moins élevée, dont la livraison est prévue courant du 1er trimestre 2026.



FLEX-O, a ouvert 3 nouveaux centres en 2022, à Bordeaux (Flex-O Bordeaux Euratlantique), à Nice (Flex-O Nice Aéroport) et le dernier à Sophia-Antipolis (Flex-O Sophia Antipolis Centrium), au sein duquel le GROUPE COURTIN a établi son nouveau siège ; le tout pour une superficie additionnelle de 11 000 m², représentant 1 150 postes de travail clés en main.

L'objectif du groupe étant d'ouvrir 50 sites à l'horizon 2027, 5 nouvelles ouvertures sont d'ores et déjà programmées pour 2023 (2 à Montpellier, 1 à Bordeaux, 1 à Lille et 1 à Rennes).

FLEX-O, a également obtenu de la part de BPI France, le Prêt Innovation R&D (PIRDI). Ce prêt est une aide à la recherche, au développement et à l'innovation technologique qui permet de conforter, le positionnement de FLEX-O, en tant que société innovante et acteur clé de la R&D, dans le domaine du flex-office.

Le PIRDI est un type de financement spécifique destiné à soutenir les activités de recherche et développement des entreprises visant à créer de nouvelles solutions, technologies ou améliorations significatives dans un domaine particulier.

Le PIRDI est généralement accessible aux entreprises qui peuvent démontrer leur capacité à mener des activités de recherche et développement. Les critères sont souvent basés sur des aspects tels que la viabilité du projet, le potentiel d'innovation, et la capacité de remboursement de l'entreprise.

RAPPORT ESG

R,

LES NOTIONS CLÉS DE L'ESG

ESG est l'acronyme d'Environnement, Social et Gouvernance Il s'agit d'un ensemble de critères utilisés pour évaluer les performances et la durabilité d'une entreprise ou d'un investissement, en prenant en compte des aspects environnementaux, sociaux et de gouvernance.

Le concept de critères ESG, tire son origine du concept dit de " triple performance " ou " triple P " (Personnes, Planète, Profit) apparu au début des années 90. L'objectif était alors de montrer que les entreprises avaient intérêt à se concentrer sur d'autres critères que celui du simple profit.



Les notions clés de l'ESG comprennent :

L'Environnement	Cette notion englobe les facteurs liés à l'impact environnemental d'une entreprise. Cela peut inclure la gestion des émissions de gaz à effet de serre, la consommation d'énergie, la gestion des déchets, la préservation de la biodiversité, l'utilisation durable des ressources naturelles, etc.
Le Social	Cette notion se rapporte aux aspects sociaux et humains d'une entreprise. Cela peut inclure les relations avec les employés (conditions de travail, diversité et inclusion, sécurité et santé au travail), les relations avec les communautés locales, les droits de l'homme, les pratiques commerciales éthiques, etc.
La Gouvernance	Cette notion se concentre sur la manière dont une entreprise est gérée et dirigée. Cela peut inclure la composition et l'indépendance du conseil d'administration, la transparence des informations financières, les mécanismes de contrôle interne, la rémunération des dirigeants, la politique de lutte contre la corruption, etc.

Ces trois piliers de l'ESG sont interdépendants et permettent d'évaluer les performances extra-financières de l'entreprise à un instant T, tout en permettant de différencier les entreprises ayant adopté une gouvernance d'entreprise responsable, et durable des autres entreprises.



LES CHIFFRES CLÉS DE L'ESG AU NIVEAU DES ENTREPRISES

37 %

des entreprises interrogées, ont mis en place une politique de conduite & d'éthique des affaires.

43 %

des entreprises interrogées, ont un système de management environnemental couvrant tout ou partie de leur périmètre.

58 %

des entreprises interrogées, ont désignées, un responsable RSE.

63 %

des entreprises interrogées déclarent avoir des engagements ou une politique environnementale, qu'elle soit formalisée ou non.

68 %

des entreprises interrogées, réalisent un suivi RSE de leurs fournisseurs ou intègrent des critères RSE/ESG lors de leur sélection (via une charte d'achats responsables, par exemple).



LES CHIFFRES CLÉS DE L'ESG AU NIVEAU DES INSTITUTIONS FINANCIÈRES

34 %

des institutions financières pensent que l'investissement ESG contribue à réduire le risque global du portefeuille.

35 %

des institutions financières affirment que les critères ESG permettent d'influencer le comportement des entreprises.

57 %

des institutions financières déclarent intégrer la prise en compte des critères ESG dans l'évaluation des demandes de crédit aux entreprises.

LES CHIFFRES CLÉS DE L'ESG AU NIVEAU DES PARTICULIERS

76 %

des Français estiment que l'impact des investissements sur la qualité de l'environnement (pollution, biodiversité, etc.) est un sujet important.



NOS PRATIQUES ESG EN MATIÈRE ENVIRONNEMENTALE

GROUPE COURTIN a obtenu les certifications BREEAM VERY GOOD, pour ses immeubles Centrium & Naturea, et la certification BREEAM EXCELLENT pour Cor Natura.

Pour son futur programme OXYGEN, livrable début 2026, GROUPE COURTIN a répondu au cahier des charges du :



Label E+C- : Label français délivré par le Ministère de la Transition Écologique et Solidaire pour les bâtiments à haute performance énergétique et basse consommation carbone qui répondent à des critères très exigeants en termes de performance énergétique et environnementale.



Label Wiredscore Gold : Certification internationale pour les bâtiments connectés. Il évalue la qualité de l'infrastructure numérique d'un bâtiment et reconnaît les bâtiments qui offrent une connectivité fiable et de haute qualité. Le label WiredScore Gold est l'un des niveaux les plus élevés de certification WiredScore. Pour obtenir ce label, un bâtiment doit répondre à des normes élevées en matière d'infrastructure numérique, de connectivité et de résilience.



Le programme OXYGEN qui respectera également la nouvelle norme RE2020 aura également pour résultat de :

Créer 1700m² de panneaux solaires, générant une production de 400MWH.

Déconstruire et végétaliser 1/3 de l'emprise du parking existant pour reconstituer une coulée verte.

Réduire la surface imperméable du terrain pour un total de 237 m².

En tant que promoteur Écoresponsable, GROUPE COURTIN a mis en place une ambitieuse politique de décarbonation et gestion des déchets pour l'ensemble de ses chantiers, se matérialisant :

01

Pour la démolition des bâtiments existant notamment par :

L'organisation de journées portes ouvertes avec des associations locales après diagnostics détaillés et rédaction d'un catalogue des matériaux et mobiliers à récupérer

La collecte, le tri et la valorisation/recyclage jusqu'à de 99% des matériaux constitutifs des ouvrages démolis correspondant à une valorisation énergétique 26% et valorisation matière 73%.

Le traitement sur site du béton pour obtenir environ 60% de matériau 0/40 destiné à du réemploi en ouvrages de voirie et obtenir environ 40 % de ballast 40/80 destiné à du réemploi en ouvrages de voirie et pour remblais.

À titre d'exemple, le chantier de déconstruction d'Oxygen de 6 921 m² à a permis une grande valorisation des déchets, avec le recyclage sur place de :

7 563 tonnes de déchets inertes | **194 tonnes de déchets non dangereux** | **509 tonnes de déchets dangereux**

50 Déconstruction du bâtiment existant amianté, obsolète et énergivore avec :

Tri-sélectif avec 5 pelles mécaniques

Tri du béton pour concassage et réemploi en matériau de voirie

Tri de l'acier pour recyclage

Tri des isolants pour valorisation

02

Pour le terrassement par :

L'obtention d'environ 60% de matériaux de réemploi, sur les volumes terrassés.

03

Pour la construction :

Tous les bâtiments abritant les centre FLEX-O sont éco-labellisés, équipés de fontaine à eau spécifiques qui réduisent les déchets plastiques ainsi que l'empreinte carbone, notamment grâce au gaz de refroidissement naturel R600a. A cela s'ajoute les détecteurs de présence qui évite le gaspillage énergétique pour la lumière, les poubelles de tri pour faciliter le recyclage des déchets, l'éclairage LED.

Tous les sols installés dans les centres FLEX-O sont labellisés Red Dot Award, un Iconic Design Award et un German Design Award, 3 prix qui félicitent la qualité du produit. Le bois utilisé est certifié PEFC et FSC, par un organisme indépendant, ce qui garantit une gestion durable des forêts : respectueuse de l'environnement, socialement bénéfique et économiquement viable.

GROUPE COURTIN, fait appel à plus de 90 % à des entreprises locales (Alpes maritimes & Var).

Au sein de FLEX-O, les recommandations du décret no 2007-363 du 19 mars 2007, interdisant le fonctionnement des climatiseurs lorsque la température des locaux est inférieure ou égale à 26°C, ainsi que le respect de la limite supérieure de 19°C chauffage, sont déjà appliquées.

D'autre part, le groupe prône une politique de forte incitation au télétravail et met à disposition de son personnel, une flotte de vélos électriques.



NOS PRATIQUES ESG EN MATIÈRE SOCIALE

Le groupe pratique une politique sociale visant à :

Assurer un véritable équilibre vie privée/vie professionnelle.



Faciliter l'entrée dans la vie professionnelle des jeunes diplômés via l'alternance et les stages d'entreprises.

Favoriser l'emploi, le maintien dans l'emploi et la formation des seniors.



Lutter contre toutes les formes de discrimination à l'embauche, à la rémunération et à l'évolution professionnelle, et toutes forme de harcèlement.



À promouvoir la diversité ainsi que la parité hommes/femmes.



NOS PRATIQUES ESG EN MATIÈRE DE GOUVERNANCE

Le **GROUPE COURTIN** affiche une forte ambition en matière de conformité avec le RGPD ainsi qu'en matière d'éthique des affaires et de lutte contre la corruption.

Au niveau de la conformité avec le RGPD :

Un DPO a été désigné, en la personne du responsable juridique afin de superviser la mise en conformité du groupe avec le RGPD en étroite collaboration avec la DSI. À cet égard :

Les CGV et CGU, ont été harmonisées au sein de toutes les structures du groupe afin d'offrir une politique uniforme de gestion des données personnelles, répondant pleinement aux obligations du Règlement Européen.

Le tableau de traitement des données personnelles a été constitué et fera l'objet en 2023 d'une intégration dans le logiciel de workflow collaboratif interne.



Au niveau de l'éthique des affaires :

Le responsable juridique a été désigné référent anti-corruption est a présenté au comité de direction, son plan d'action pour 2023, qui passe par :

La réalisation d'**une cartographie des risques de corruption dans l'entreprise**, selon les dispositions de la Loi SAPIN 2 et les préconisations méthodologiques de l'Association Française des Juristes d'Entreprises (AFJE).

Un **code de conduite**, intégré au règlement intérieur de l'entreprise, définissant et illustrant les différents types de comportements à proscrire.

Un **dispositif de formation** destiné aux cadres et aux personnels les plus exposés aux risques de corruption et de trafic d'influence.

Un **dispositif de contrôle** et d'évaluation interne des mesures mises en œuvre.



CONCLUSION

Le présent rapport annuel ESG témoigne de l'engagement continu du **GRUPE COURTIN** envers la durabilité et la responsabilité sociale. Le **GRUPE COURTIN** a réalisé en 2022 des progrès significatifs dans les domaines clés de l'environnement, du social et de la gouvernance.

Sur le plan environnemental, le **GRUPE COURTIN** contribue à réduire très significativement l'empreinte carbone de ses constructions, tout en améliorant leur efficacité énergétique et en mettant en œuvre des pratiques durables pour la gestion des déchets. Le **GRUPE COURTIN**, notamment par le biais de son nouveau programme OXYGEN poursuivra ses efforts sur l'utilisation d'énergies renouvelables et la préservation de l'écosystème local.

Sur le plan social, le **GRUPE COURTIN** continue de promouvoir la qualité de vie au travail, en favorisant le télétravail pour les collaborateurs qui le souhaitent, tout en offrant à ces mêmes collaborateurs, des espaces de travaux, confortables, lumineux, spacieux, entourés d'espaces verts et proposant de multiples services alimentaires et sportifs. D'autre part, le **GRUPE COURTIN**, poursuit le renforcement de son effectif féminin représentant aujourd'hui plus de la moitié des collaborateurs.

Sur le plan de la gouvernance, le **GRUPE COURTIN** va d'ores et déjà au-delà des obligations réglementaires imposées aux entreprises répondant aux critères des PME au sens communautaires.

Les valeurs prônées au sein du **GRUPE COURTIN**, permettent de remplir ces objectifs tout en permettant de susciter des attitudes favorables de la part des parties prenantes, ainsi qu'à long terme, de construire une image positive de l'entreprise et de renforcer les relations avec ces mêmes parties prenantes. En vue de renforcer ce positionnement et de l'exprimer publiquement, le comité de direction, a pris la décision d'œuvrer en 2023 à ce que le **GRUPE COURTIN** et **FLEXO** deviennent " Société à Mission ".

En conclusion, le **GRUPE COURTIN**, profite de la rédaction de ce rapport, pour remercier chaleureusement, l'ensemble de ses collaborateurs pour leur implication quotidienne, ses prestataires et sous-traitants, ses partenaires financiers pour leur confiance et leur soutien ainsi que d'une manière générale toutes les parties prenantes au développement du **GRUPE COURTIN**.



GRUPE
COURTIN



Conçue et réalisée par Groupe Courtin S.A.S au capital de 1 582 745,00 € RCS 882 490 410
Siège social : 230, Route des dolines, Centrium – 06560 Valbonne - Ne pas jeter sur la voie publique
contact@groupe-courtin.com - www.groupe-courtin.com